

Apnena izravnalna masa je vsestransko uporabna suha mešanica mineralne malte, z izboljšanim oprijemom, uporabna za notranje prostore. **Zrnatost do 0,5 mm.** Za izdelavo gladkih površin.

Uporaba

Primerna za notranje prostore za vse nosilne, lahko vpojne podlage, kot so mineralni ometi, mavčni kartoni, plošče iz mavčnih vlaken, beton. Zaradi visoke alkalnosti (pH 13) omet deluje kot naraven fungicid in je zato še zlasti primeren za kopalnice ali podobne vlažne prostore.

Lastnosti

Prah za mešanje z vodo, difuzijsko odprta, enostavna za obdelavo, naravna bela barva zaradi finega marmornega prahu, skoraj brez vonja, idealna podlaga za tehnike stenskih lazur, brez težav lahko premažemo z apneno barvo, vse sestavine so naravnega izvora, ne vsebuje konzervansov, do 5 % jo lahko niansiramo s pigmenti, odpornimi na apno.

Sestava

marmorni granulati, marmorni prah, marmorni apneni hidrat, celuloza, kaolin



Embalaza

Izdelek št. 980 2,5 kg
Izdelek št. 981 10 kg
Izdelek št. 982 25 kg

Poraba

1 kg prahu na m² za debelino nanosa en milimeter na gladkih površinah. Dejansko porabo ugotovimo na objektu.

Navodila za uporabo

• Predhodna dela

Podlaga mora biti nosilna, čista, suha, trdna in ne sme vsebovati olj ter snovi, ki *prodirajo skozi površino ali jo obarvajo*.

– Zelo vpojne, različno vpojne in deloma peščene podlage temeljito pometemo. Premažemo s kazeinsko osnovo.

– Stare nanose klejne barve in druge stare premaze, ki vsebujejo kredo oziroma niso nosilni, temeljito speremo ali odstranimo na kakšen drug način.

– S površine temeljito speremo ostanke lepila za tapete.

– Peščene podlage temeljito pometemo.

– S površine ometov mehansko odstranimo vezivni material in sinter.

– Z betona odstranimo ostanke olja od opažev

– Odstranimo omet in dele zidu, ki se slabo oprijemajo površine in zid popravimo z enakim

oprijemajo površine in zid popravimo z enakim materialom.

– Snovi na podlagi, ki prodirajo skozi površino ali jo obarvajo, pred prvim nanosom barve zapremo s šelakom za prekrivanje madežev (Izdelek št. 234).

• Priprava mešanice za omet

Vsebino 25 kg vreče stresemo v 7,5 do 10 l čiste, hladne vode in premešamo. Uporabimo močen mešalnik. Pustimo stati najmanj 15 minut, da nabrekne in pred nanosom še enkrat dobro premešamo. Pripravljen omet lahko shranjujemo v zaprtih vedrih več tednov.

• Poraba vode

0,3 - 0,4 l vode / 1 kg prahu

V osnovi je potrebno na kraju obdelave ugotoviti ustrezno konsistenco obdelave in po potrebi nekoliko povečamo količino vode.

Navodila za uporabo

• Temeljna obdelava

Lahko pečene, kot tudi močno oziroma različno vpojne podlage (na primer ilovnati ometi, mavčni izdelki), je potrebno predhodno obdelati s kazeinsko osnovo (izdelek št. 145).

• Obdelava

Minimalna temperatura obdelave 8°C.
Nanesemo z gladilko, po želji strukturiramo. Po nanosu lahko apneni premaz zgladimo z gobo.
Maksimalna debelina nanosa: 2 mm

• Niansiranje

Do 5 % lahko niansiramo s Kreidezeitovimi zemeljskimi, mineralnimi in spinel pigmenti

(izjema: ne uporabimo Cassler rjave in vinsko črne). Pri drugih pigmentih moramo paziti na njihovo obstojnost na apno. Zato pigmente zamešamo direktno v predpisano količino vode, šele nato dodamo apneni omet. Za naknadno niansiranje pigment z nekaj vode najprej raztopimo v gladko zmes in dodamo pripravljene ometu.

• Čas sušenja

Površino lahko prebarvamo šele po 24 urah za posamezen milimeter nanosa.

Shranjevanje

Shranjujemo v suhem prostoru, na varnem pred zmrzaljo. V takšnih pogojih je rok trajanja vsaj 2 leti.

Odstranjevanje ostankov

Izdelka ne odstranjujemo v odpadne vode, temveč ga v suhem stanju odvržemo v smeti. Prazno embalažo odvržemo v za to namenjene zbiralnike.

Čiščenje orodja

Takoj, ko zaključimo z delom, izperemo z vodo.

Označevanje

Xi, dražljivo

Varnostna opozorila

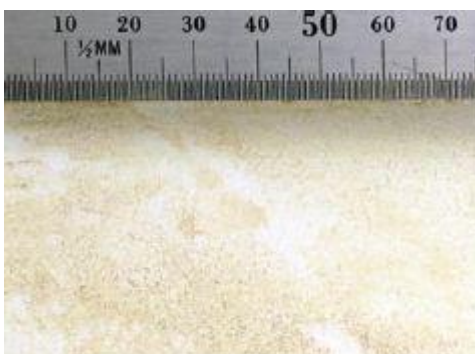
Izdelek draži oči, kožo in sluznico. Če pride v stik s kožo, izperemo z vodo. Če pride v stik z očmi, odprto oko več minut izpiramo pod tekočo vodo. V primeru trajnejših težav poiščemo zdravniško pomoč.

Shranjujemo na mestu, ki ni dosegljivo otrokom. Bodite pozorni na možne alergije na naravne snovi.

(08/2005)



Apnena izravnalna masa, zaribana



Apnena izravnalna masa, rahlo strukturirana, z dodatkom veznega sredstva za stenske lazure in pigmenta



Apnena izravnalna masa, zglajena, pigmentirana, zaprta z milom za glajenje