

Apneni omet z izboljšanim oprijemom - Kreidezeit

Apneni omet z izboljšanim oprijemom, z grobo strukturo, ki je uporaben za notranje prostore. Zrnatost **do 1,4 mm**. Je zelo enostaven za uporabo in se ga da strukturirati. Vodoodporen.

Uporaba

Nanesemo na vse nosilne, lahko vpojne podlage, kot so mineralni ometi, mavčni karton, plošče iz mavčnih vlaken, beton.

Zaradi visoke alkalnosti (pH 13) omet deluje kot naravni fungicid in je zato še posebej primeren za kopalnice ali podobne vlažne prostore.

Lastnosti

prah za mešanje z vodo; srednja struktura ometa, difuzijsko odprt; pokriven, naknaden premaz ni potreben; naravna bela zaradi finega marmornega prahu; brez titanove bele; skoraj brez vonja; idealna podlaga za tehnike stenskih lazur; uporaben kot podložni oprijemalni omet za tadelakt, na primer na mavčnih kartonih in ploščah iz mavčnih vlaken; izravna neenakomerne podlage, zato je zelo primeren za sanacijo starih zgradb; brez težav ga lahko premažemo z apneno barvo; ni potrebno čakati za ponoven nanos in obdelavo na svežem, lahko angezogenem ometu; ne vsebuje sintetičnih snovi konzervansov; do 5 % možno niansiranje s pigmenti obstojnimi na apno

Sestava

kremenovi peski, marmorni granulati, marmorni apneni hidrat, celuloza, kaolin



Embalaža

Izdelek št. 960.1	2,5 kg
Izdelek št. 960.2	10 kg
Izdelek št. 960.3	25 kg

Poraba

0,23 - 0,26 l / 1 kg prahu

V osnovi je potrebno na kraju obdelave ugotoviti ustrezno konsistenco obdelave in po potrebi nekoliko povečamo količino vode.

Navodila za uporabo

• Predhodna dela

- podlaga mora biti neobdelana, čista, suha, vpojna in ne sme vsebovati olj.
- zelo vpojne, različno vpojne in lahko peščene podlage predhodno premažemo s kazeinsko osnovo
- stare premaze klejnih barv in druge premaze z dodatkom krede oz. nenosilne stare premaze temeljito speremo ali odstranimo na kakšen drug način
- temeljito speremo ostanke lepila za tapete

- peščene podlage temeljito pometemo
- mehansko odstranimo dodatke veziv in sinter
- z betona odstranimo ostanke olja od opažev
- odstranimo omet in dele zidu, ki se slabo oprijemajo površine, ter zid popravimo z enakim materialom.
- snovi na podlagi, ki prodirajo skozi površino ali jo obarvajo, pred prvim nanosom barve zapremo s **šelakom za prekrivanje madežev** (Izdelek št. 234).

Navodila za uporabo

• Priprava mešanice za omet

Vsebino vreče vmešamo v predpisano količino čiste, hladne vode. Zato uporabimo močen mešalnik. Pustimo stati najmanj 15 minut, da nabrekne in pred nanosom še enkrat dobro premešamo. Pripravljen omet lahko shranjujemo v zaprtih vedrih več tednov.

• Poraba vode

0,23 - 0,26 l / 1 kg prahu

V osnovi je potrebno na kraju obdelave ugotoviti ustrezno konsistenco obdelave in po potrebi nekoliko povečamo količino vode.

• Temeljna obdelava

Lahko peščene, kot tudi močno oziroma različno vpojne podlage (na primer ilovnati ometi, mavčni izdelki) je potrebno predhodno obdelati s **kazeinsko osnovo**

• Obdelava

Minimalna temperatura obdelave 8°C. Nanesemo z gladilko, po želji strukturiramo. Po nanosu lahko apneni premaz zgladimo z gobo. Maksimalna debelina nanosa: 8 mm

• Čas sušenja

Površino lahko prebarvamo šele po 24 urah za posamezen milimeter nanosa.

• Niansiranje

Do 5 % lahko niansiramo s Kreidezeitovimi zemeljskimi in mineralnimi pigmenti. Pri drugih pigmentih moramo paziti na njihovo obstojnost na apno. Zato pigmente zamešamo direktno v predpisano količino vode, šele nato dodamo apneni omet. Za naknadno niansiranje pigment z nekaj vode najprej raztopimo v gladko zmes in dodamo pripravljenemu ometu.

Shranjevanje

Shranjujemo v suhem prostoru, na varnem pred zmrzaljo. V takšnih pogojih je rok trajanja vsaj 2 leti.

Odstranjevanje ostankov

Izdelka ne odstranjujemo v odpadne vode, temveč ga v suhem stanju odvržemo v smeti. Prazno embalažo odvržemo v za to namenjene zbiralnike.

Čiščenje orodja

Takoj, ko zaključimo z delom, izperemo z vodo.

Označevanje

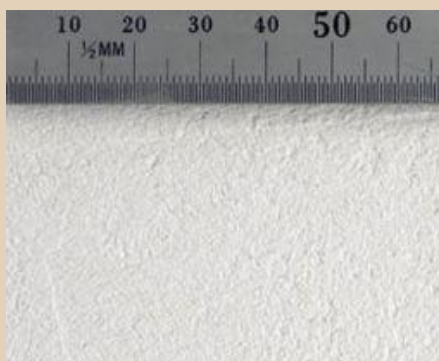
Xi, dražilo

Varnostna opozorila

Vsebuje kalcijev hidroksid. Draži kožo. Obstaja nevarnost resnih poškodb oči. Poskrbimo za to, da material ne pride v stik s kožo in očmi. Če pride v stik s kožo, izperemo z vodo. Če pride v stik z očmi, oko takoj temeljito izperemo pod tekočo vodo in se posvetujemo z zdravnikom. Uporabimo zaščitna očala/zaščitne rokavice. Shranjujemo na mestu, ki ni dosegljivo otrokom. Bodite pozorni na možne alergije na naravne snovi.



Apneni omet z izboljšanim oprijemom – nanešen z zidarsko žlico za glajenje



Apneni omet – fini – nanešen z zidarsko žlico za glajenje



Apneni omet – fini – s stensko lazuro